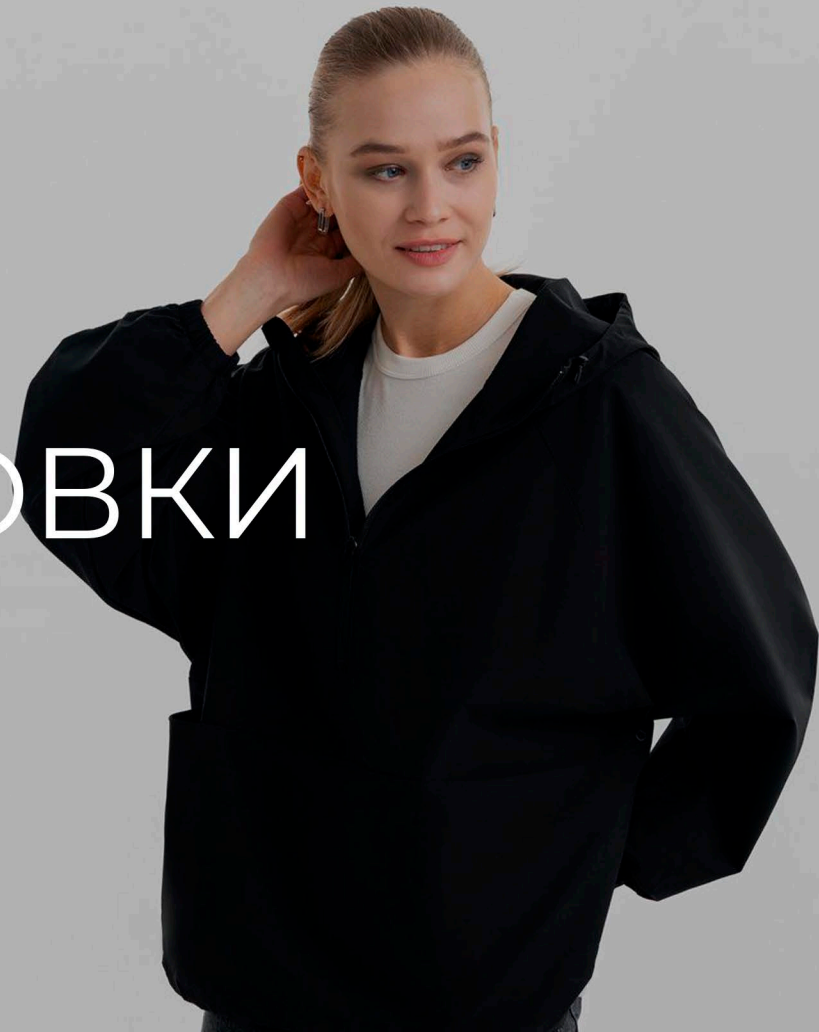




Одежда

*Portobello*

# ВЕТРОВКИ



# RISSMAN

Защита от ветра и дождя

Воротник на молнии

Капюшон с корд-системой и корд-система по низу изделия

Эластичные манжеты

Два функциональных кармана

Защита от пятен

Высокая цветостойкость

Дополнительная вентиляция: перфорация в области подмышек

*Portobello*®

Материал: 100%  
полиэстер

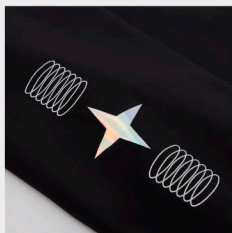
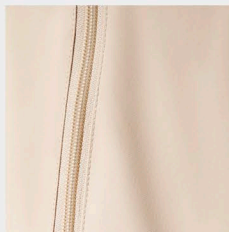
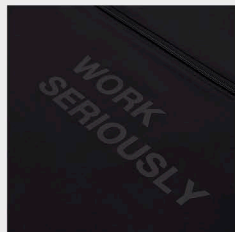
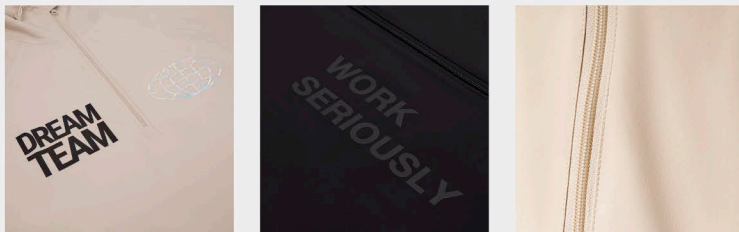


125 010

Размерный ряд:  
XS/S, M/L, XL/2XL



# ПЕРСОНАЛИЗАЦИЯ



DTF-печать

Flex пленка

Тканевый лейбл

Portobello®





# ФУТБОЛКИ

# KRIS

Натуральная дышащая ткань — 100% хлопок,  
плотность 150 г/м<sup>2</sup>

Комфорт и свобода движений

Высокое качество материала и прочные плечевые  
швы

Эластичная горловина, сохраняющая форму после  
стирок

Продуманный крой — идеально садится на разные  
типы фигур

Стильный базовый элемент гардероба на каждый  
день

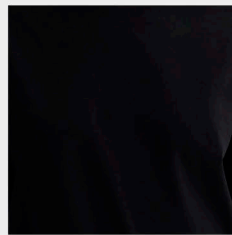
Portobello®

Материал: 100% хлопок  
(гребенная пряжа), 150 гр.



Размерный ряд:  
XS, S, M, L, XL,  
2XL, 3XL

# ПЕРСОНАЛИЗАЦИЯ



DTF-печать

Flex пленка

Тканевый лейбл

Вышивка

Тканевая наклейка

Шелкография



# RUST

Плотная хлопковая ткань 240 г/м<sup>2</sup> — приятная к телу и лёгкая в уходе

Не растягивается, не выцветает и не деформируется после стирки

Свободный силуэт обеспечивает комфорт и свободу движений

Универсальная посадка — отлично подходит для разных типов фигур

Базовая модная вещь для повседневного стиля

*Portobello*<sup>®</sup>

Материал: 100% хлопок  
(гребенная пряжа),  
240 гр.

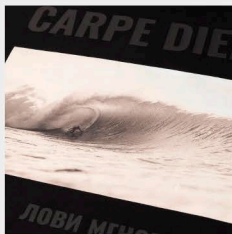


010 100

Размерный ряд:  
XS, S, M, L, XL,  
2XL, 3XL



# ПЕРСОНАЛИЗАЦИЯ



DTF-печать

Flex пленка

Тканевый лейбл

Вышивка

Тканевая наклейка

Шелкография

Portobello®



# RUST NEO

Обновленная модель футболки оверсайз унисекс RUST.

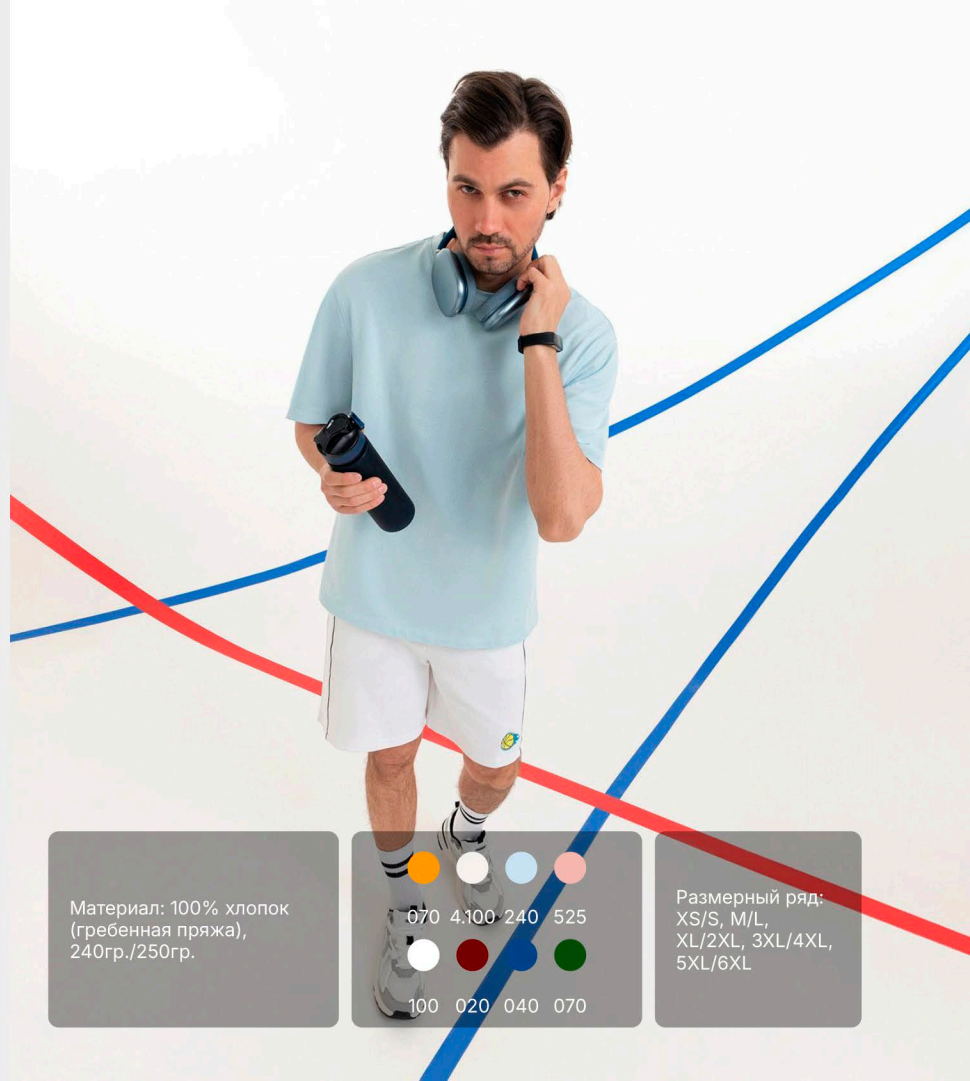
Размеры от XS до 4XL и дополнительный размер 5XL/6XL для белого цвета 100.

Сдвоенная линейка размеров для удобства и универсальности.

Расширенная линейка цветов.

RUST NEO: 250 гр. и 240 гр.

Portobello®

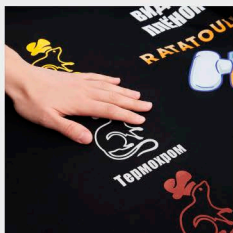
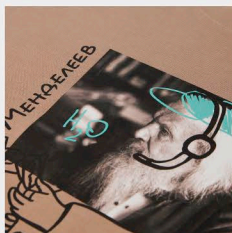
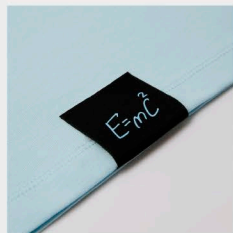
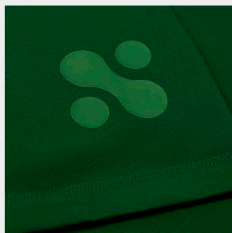


Материал: 100% хлопок  
(гребенная пряжа),  
240гр./250гр.



Размерный ряд:  
XS/S, M/L,  
XL/2XL, 3XL/4XL,  
5XL/6XL

# ПЕРСОНАЛИЗАЦИЯ



DTF-печать

Флекс пленка

Тканевый лейбл

Вышивка

Тканевая наклейка

Шелкография



# AURA

Комфортная свободная посадка  
и адаптированный классический крой

Спущенная линия плеча — современный силуэт

Ткань \*ricque\* с рельефной фактурой  
и мягкой тактильностью

100% хлопок, высокая воздухопроницаемость

Оптимальная плотность 200 г/м<sup>2</sup> — изделие  
держит форму

Устойчива к сминанию и приятна  
на ощупь

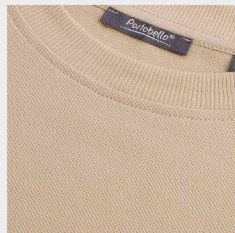
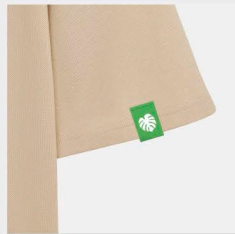
Материал: 100% хлопок,  
200гр.



010 525

Размерный ряд:  
XS/S, M/L,  
XL/2XL, 3XL/4XL

# ПЕРСОНАЛИЗАЦИЯ



DTF-печать

Flex пленка

Тканевый лейбл

Тканевая наклейка

**Portobello®**





ХУДИ



# FUSION

Капюшон с перекрёстной горловиной

Прорезные карманы-листочки, спущенная линия плеча

Манжеты и низ из эластичной резинки 2x2

Отделочная строчка по горловине, плечевым швам, окату рукава, манжетам и низу изделия

Рукав сконструирован из нескольких деталей, чтобы избежать вытягивания в зоне локтя

Portobello®

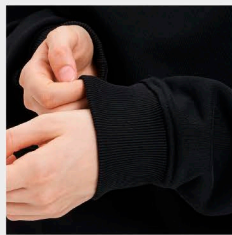


Материал:  
100% хлопок  
(гребенная пряжа), футер  
трехнитка без начеса  
«микродиагональ», 380гр.

● ● ●  
010 030 100

Размерный ряд:  
XS/S, M/L,  
XL/2XL, 3XL/4XL

# ПЕРСОНАЛИЗАЦИЯ



DTF-печать

Flex пленка

Тканевый лейбл

Вышивка

Тканевая наклейка

Portobello®



# ALEX

Унисекс-модель в стильном укороченном силуэте

Мягкая бархатистая ткань с \*reach\*-эффектом — приятна на ощупь и износостойкая

Спущенный свободный рукав для максимального комфорта

Капюшон на подкладке в тон изделия с плотным шнуром и аккуратными деталями (люверсы, наконечники)

Удлиненные манжеты и свободная резинка по низу — не стягивают и обеспечивают свободу движений

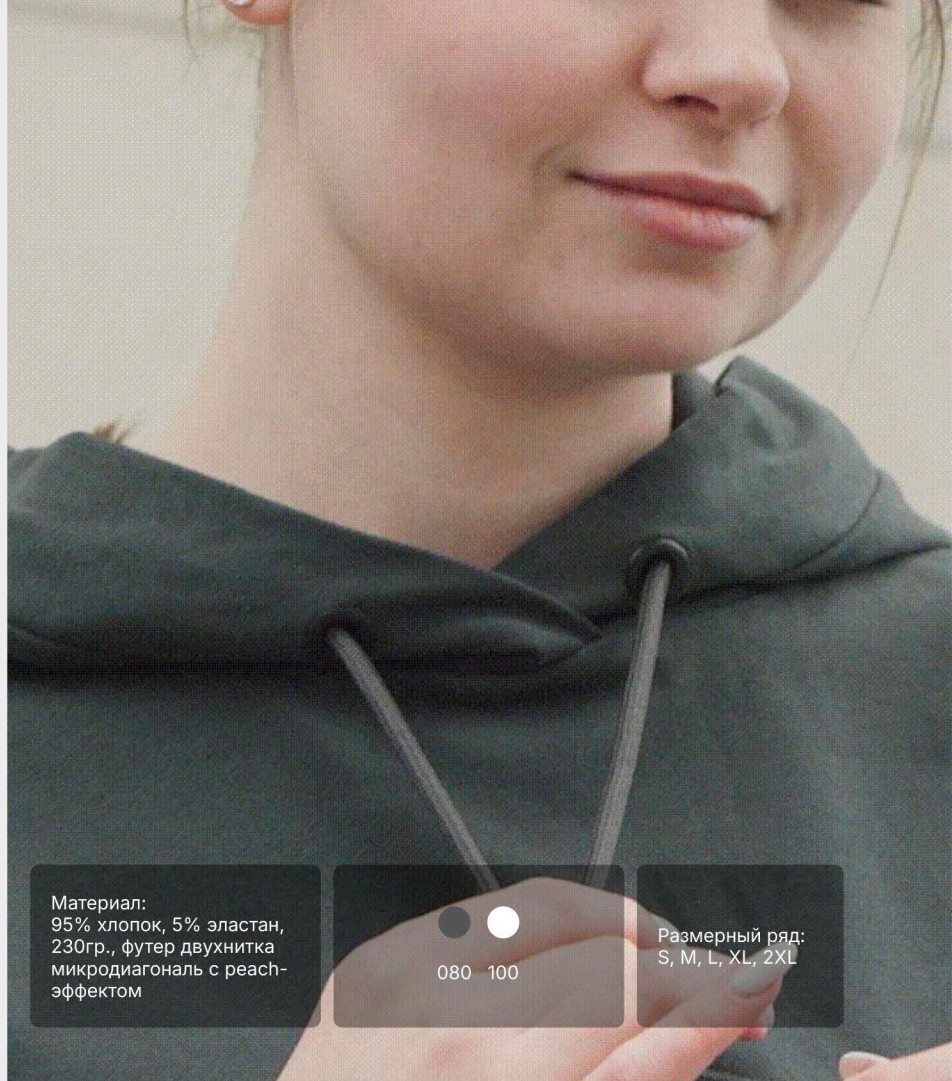
Комфортная и универсальная модель для мужчин и женщин

Portobello®

Материал:  
95% хлопок, 5% эластан,  
230гр., футер двухнитка  
микродиагональ с reach-  
эффектом

080  100

Размерный ряд:  
S, M, L, XL, 2XL



# ПЕРСОНАЛИЗАЦИЯ



DTF-печать

Flex пленка

Тканевый лейбл

Вышивка

Тканевая наклейка

Portobello®



# ADVENTURE

Умеренно свободный силуэт и заниженная линия плеча

Объёмный капюшон со шнурком — защита от ветра и ощущение уюта

Эластичные боковые вставки из риб — свобода движений и дизайнерский акцент

Манжеты и низ из трикотажной резинки в рубчик — удобная посадка

Классический карман-кенгуру — функциональный элемент

Плотный хлопковый футер 420 г/м<sup>2</sup> без начёса — форму держит, к телу приятен

Пряжа compact pene — прочная и деликатная на ощупь

Оригинальная горизонтальная фактура ткани благодаря особому направлению петель

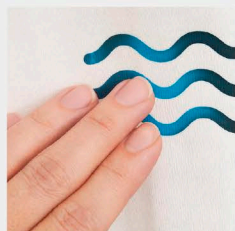
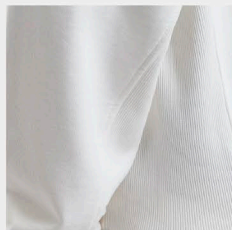


Материал:  
100% хлопок (пряжа compact pene), 420гр.,  
футер трехнитка без начеса

010 100 030

Размерный ряд:  
XS/S, M/L,  
XL/2XL, 3XL/4XL

# ПЕРСОНАЛИЗАЦИЯ



DTF-печать

Flex пленка

Тканевый лейбл

Вышивка

Тканевая наклейка

Цветные корды

Portobello®



A fashion advertisement for hoodies. The background is a plain, light grey. Four models are shown in various poses. On the left, a woman with long blonde hair wears a black zip-up hoodie over a black and white striped t-shirt and blue jeans. In the center, a woman and a man wear white zip-up hoodies over black t-shirts and dark jeans. The woman is looking at the camera, while the man has his arm around her shoulder. On the right, a man with red hair walks away, wearing a dark blue zip-up hoodie over a white t-shirt and dark jeans with a white stripe on the side. On the far right, a woman with dark hair wears a bright red zip-up hoodie, pulling the collar up to cover her eyes. The word 'ТОЛСТОВКИ' is written in large, white, sans-serif capital letters across the center of the image.

# ТОЛСТОВКИ

# FLOW

Свободный крой и минималистичный дизайн

Воротник-стойка и заниженная линия плеча —  
современный силуэт

Эластичные резинки на рукавах и понизу —  
комфортная посадка

Металлическая молния — надёжная и стильная  
деталь

Плотный, но лёгкий хлопковый футер без начёса  
— держит форму и приятен к телу

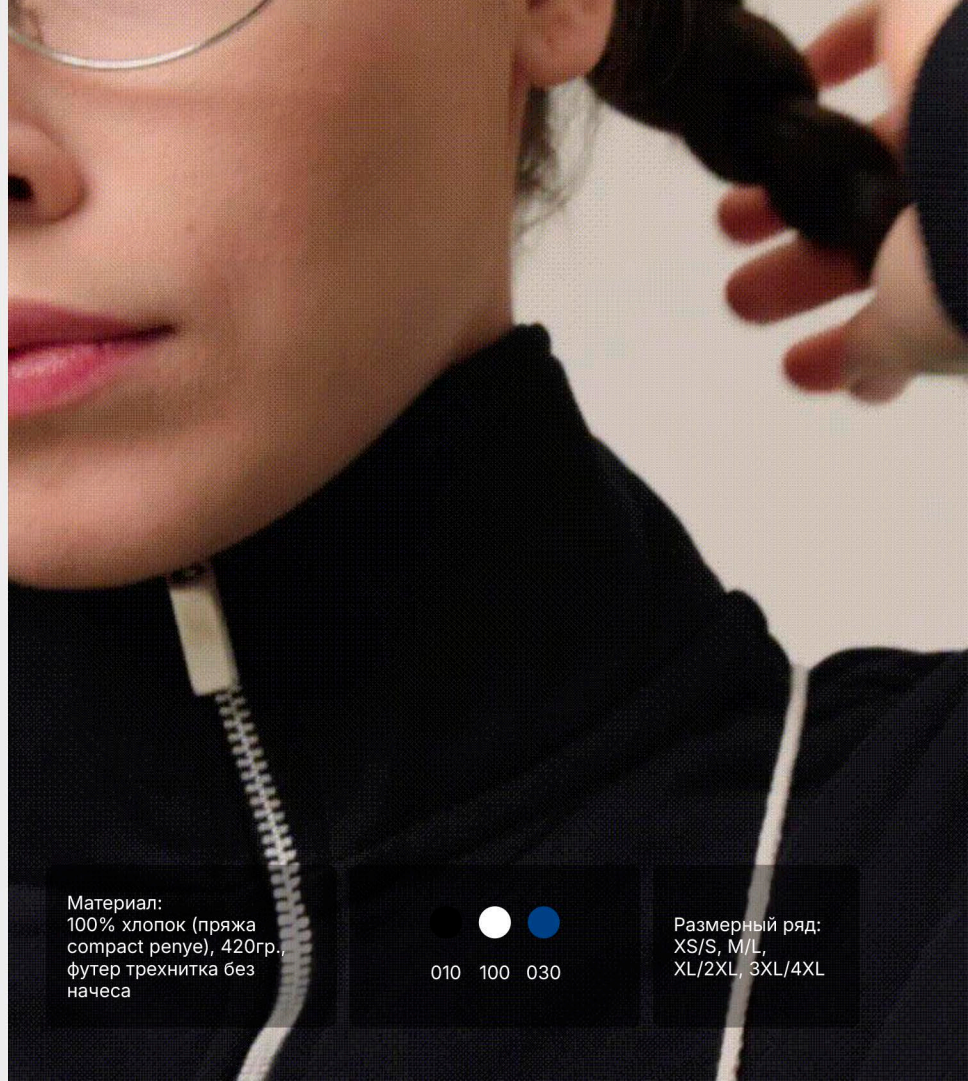
Пряжа compact peneu — сочетание прочности и  
мягкости

Portobello®

Материал:  
100% хлопок (пряжа  
compact peneu), 420гр.,  
футер трехнитка без  
начеса

010  100  030

Размерный ряд:  
XS/S, M/L,  
XL/2XL, 3XL/4XL



# ПЕРСОНАЛИЗАЦИЯ



DTF-печать

Флекс пленка

Тканевый лейбл

Вышивка

Тканевая наклейка

Portobello®



# TORRES

- унисекс-модель — подходит всем
- реверсная молния создаёт стильный акцент
- прорезные карманы в рамку — функциональность и лаконичность
- хорошая посадка по фигуре благодаря уникальному крою
- ткань (футер 3-х нитка микродиагональ) — мягкая, приятная к телу
- не растягивается, не выцветает, не деформируется после стирки, проста в уходе
- воротник-стойка, манжеты и низ из плотной резинки 2×2 держат форму

Portobello®



Материал:  
88% хлопок, 12%  
полиэстер, 350гр., футер  
"микродиагональ"  
(трехнитка)



010 100

Размерный ряд:  
XS, S, M, L, XL,  
2XL, 3XL

# ПЕРСОНАЛИЗАЦИЯ



DTF-печать

Flex пленка

Тканевый лейбл

Вышивка

Тканевая наклейка

Portobello®



# TORRES NEO

— Универсальная модель для повседневной носки круглый год

— Плотный и мягкий трикотаж (футер 3-нитка, 310 г/м) — держит форму и приятен к телу

— Комфортный состав: 85% хлопок, 15% полиэстер

— Рукав реглан — свобода движений и удобная посадка

— Аккуратный воротник-стойка — современный минималистичный вид

— Боковые карманы, манжеты и нижняя резинка — практичность и комфорт

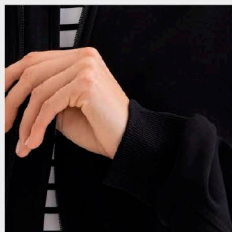
— Обновлённая версия стала доступнее по цене, сохранив фирменный стиль

Материал:  
85% хлопок, 15%  
полиэстер, 350гр., футер  
"микродиагональ"  
(трехнитка)

010

Размерный ряд:  
S, M, L, XL, 2XL,  
3XL

# ПЕРСОНАЛИЗАЦИЯ



DTF-печать

Flex пленка

Тканевый лейбл

Вышивка

Тканевая наклейка

*Portobello*<sup>®</sup>



# ASTIN

Прямой силуэт с реверсивной молнией и карманами на молнии — стильно и практично

Универсальная модель — подходит для повседневного гардероба

Уникальный крой — комфортная посадка и свобода движений

Ткань интерлок doubleface — мягкая, прочная, приятная к телу

Легка в уходе: не растягивается, не выцветает и не деформируется после стирки

Воротник-стойка, манжеты и низ из плотной резинки 2x2 — изделие хорошо держит форму

Материал:  
70% хлопок, 24%  
полиэстер, 6% эластан  
340гр., интерлок  
"doubleface"

010 080 030

Размерный ряд:  
S/M, L, XL, 2XL,  
3XL



# ПЕРСОНАЛИЗАЦИЯ



DTF-печать

Flex пленка

Тканевый лейбл

Вышивка

Тканевая наклейка



# MATEO

— Универсальный прямой силуэт с реверсной молнией и капюшоном — подходит для повседневного и спортивного стиля

— Уникальный крой — отличная посадка и комфорт при движениях

— Мягкая и прочная ткань интерлок doubleface — приятна к телу и долговечна

— Легка в уходе: не растягивается, не выцветает и не деформируется после стирки

— Манжеты и низ из плотной резинки 1x1 — изделие держит форму

— Прорезные карманы на потайных молниях — аккуратный внешний вид

— Капюшон на подкладке в тон с регулируемыми шнурками — функциональность и комфорт

Portobello®

Материал:  
70% хлопок, 24%  
полиэстер, 6% эластан  
340гр., интерлок  
"doubleface"

010 030

Размерный ряд:  
S/M, L, XL, 2XL,  
3XL



# ПЕРСОНАЛИЗАЦИЯ



DTF-печать

Flex пленка

Тканевый лейбл

Вышивка

Тканевая наклейка

Portobello®

